

Siūti dabar taip paprasta!

Siuvimo siūlų vadovas ir
patarimai, kaip siūti

UAB „Coats Lietuva“
A. Juozapavičiaus g. 6/2
LT-09310 Vilnius

Klientų aptarnavimo linija:
(85) 2754928

www.auksaranke.lt



4082700451753
Art. 0022465-19608



Siūti paprasta

Ekspertų patarimai dėl siūlų ir adatos

Pasiekite geriausių rezultatų



Jau daugiau kaip 250 metų bendrovė „Coats“ yra siūlų gamybos lyderė ir gali pasigirti esanti didžiausia pasaulyje siūlų gamintoja bei tiekėja. Su „Coats“ siūlais nuolatos susiduriate kasdieniame gyvenime – jais susiūti sportiniai bateliai ir arbatos maišeliai, automobilių oro pagalvės ir neperšauamos liemenės.

Šiame lankstinuke norime pasidalyti patirtimi ir padėti tinkamai išsirinkti iš daugybės mūsų gaminamų siūlų, skirtų drabužiams siūti, dygsniuoti, namų dekoracijoms ir rankdarbiams kurti.

Siūlus paprastai renkamės pagal spalvą. Galbūt visi siūlai atrodo vienodi, tačiau yra tam tikrų skirtumų. Siūlai gali skirtis savo pluošto sudėtimi, pluošto ilgiu ir siūlo storio. Pasirinkę tinkamus siūlus daug lengviau atliksite norimą darbą, sulauksite geresnių rezultatų, – nesvarbu, kaip siuvate, – siuvamąja mašina ar rankomis. Mes, bendrovės „Coats“ darbuotojai, manome, kad universalių siuvimo siūlų nėra. Siūlus reikėtų parinkti kiekvienam darbui atskirai.

Išsirinkite tinkamus siūlus

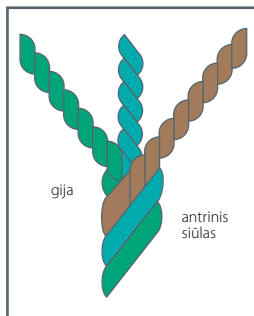
Turėtumėte išsirinkti tokius siūlus, kurie atitiktų tam tikrus siuvimo poreikius. Siūlų tipas pasirenkamas atsižvelgiant į audinį. **Paprastai siūlų pluošto sudėtis turėtų būti tokia pati kaip audinio pluošto arba panaši.** Storesniems audiniams reikia naudoti storesnius siūlus, o lengviems audiniams – plonesnius. Labai lengvus arba plonus audinius geriausia siūti su labai plona adata ir plonyčiais siūlais. Naudojant tinkamo storio siūlus audinys mažiau raukšlėjasi, – o juk siuvant labai plonas audinys linkęs raukšlėtis. Taip pat nepamirškite tam tikrų reikalavimų rinkdamiesi adatą. Renkantis adatą būtina atsižvelgti į audinį.

Išstudijuokite siūlo storį

Ant ritės nurodomas siūlo storis. Kuo didesnis skaičius nurodytas, tuo plonesnis siūlas. Todėl 80 numerio medvilninis siūlas yra kur kas plonesnis už 30 numerio siūlą. Tačiau medvilninių ir poliesterinių siūlų etiketėse nurodyti dydžiai nėra tapatūs, taigi 30 numerio medvilninis ir to paties numerio poliesterinis siūlas gali būti skirtingo storio.

Labai svarbu pasirinkti tinkamą siūlo storį tam tikram darbui atlikti – nuo to priklauso siuvinio ir siūlės kokybė. Pasirinkimą lemia keli veiksniai, pvz., reikiamas siūlo tvirtumas, audinio tankumas ir rūšis, apdailos naudojimas, dygsnio tipas, siūlės tipas ir adatos dydis.

Siūlo konstrukcija



Dažniausiai siūlai gaminami iš 2 arba 3 gijų (arba vijų), kurios, susuktos kartu, sudaro 2 arba 3 gijų siūlą.

Jei siūlų storis panašus, reikia atsižvelgti į gijų skaičių: kuo daugiau gijų naudojama siūlui pagaminti, tuo aukštesnė siūlo kokybė, mat tada kiekvieną siūlą sudaro plonesnės, ilgesnio/ geresnės kokybės pluošto gijos, taigi galiausiai išgaunamas tolygus stiprumas ir storis. Todėl siūlas iš 3 gijų yra kokybiškesnis už siūlą iš 2 gijų.



Nesenstantis natūralumas

„Coats Cotton“ – tai 3 gijų natūralūs siuvimo siūlai, pagaminti iš aukščiausios kokybės grynos medvilnės, mercerizuoti ir išbandyti dėl žalingų medžiagų poveikio remiantis standartu „Oeko-Tex standart 100“.

Idealiai tinka minkštomis, odos nedirginančioms siūlėms, pavyzdžiui, vaikų rūbeliams siūti. Yra įvairaus storio siūlų, tinkamų siūti skirtingiems natūralaus pluošto audiniams.

Šie siūlai skirti siūti medvilniniams mažai tampriems arba visiškai netampriems audiniams, pavyzdžiui, linui. Galima rinktis iš 400 atspalvių ir įvairių ilgių. Sudėtis – 100% medvilnė.

Nr. 30 – **labai stiprus** siūlas, skirtas siūti storiems medvilniniams audiniams, darbo ir apsauginiams drabužiams, baldų apmušalams, vonios rankšluosčiams ir namų apyvokoje naudojamiems tekstilės dirbiniams.

Nr. 40 – **stiprus** siūlas, skirtas storesniems audiniams, medvilninei, storai drobinei ir džinsinei medžiagai siūti.

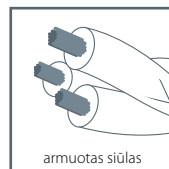
Nr. 50 – **vidutinio storio** siūlas, skirtas vidutinio storio medvilniniams audiniams, suknelėms, marškiniams siūti.

Nr. 80 – **plonas** siūlas, skirtas ploniems audiniams, pavyzdžiui, apatiniam trikotažui, palaidinukėms ir marškiniams, siūti.

Patarimas: kad siūdami siuvamąją mašiną pasiektumėte kuo geresnių rezultatų, naudokite tokį patį ir apatinį, ir viršutinį siūlą, išskyrus atvejus, kai naudojate siuvinį siūlus dekoravimui.



Įspūdingai stiprūs



„Coats Duet“ yra 3 gijų armuoti aukščiausios kokybės siuvimo siūlai, pagaminti taikant moderniąsias technologijas. Bendrovė „Coats“ juos gamina iš geriausios kokybės poliesterinio pluošto. Naujosios gamybos technologijos sukuria optimalaus tvirtumo gaminį, todėl išgaunamas itin patvarus ir elastingas siūlas. Šiais siūlais rekomenduojama siūti sintetinius arba tamprius audinius. Galima rinktis iš 400 atspalvių ir įvairaus ritės ilgio. Sudėtis – 100% poliesteris.

Nr. 30 – **labai stiprus** siūlas, skirtas dekoratyvinėms siūlėms, sagoms įsiūti, sagų kilpoms apsiūti, darbo drabužiams, džinsams ir baldų apmušalams siūti.

Nr. 100 – **vidutinio stiprumo** siūlas, skirtas apatiniam trikotažui bei naktiniams drabužiams, šortams, palaidinukėms, suknelėms, viršutiniams drabužiams, pirštinėms, maudymosi kostiumams.

Patarimas: kad nesusidarytų mazgų, kai siuvate rankomis dvigubu nesuktu siūlu, nelenkite siūlo per pusę. Kadangi perlenkto siūlo dalys yra skirtingų krypčių, jos susipins ir susimazgys. Vertėtų atsikirpti dvi atkarpas, sudėti jas ta pačia kryptimi, kuria eina iš ritės, ir įverti jas į adatą.

„Coats Speciality“ specialiųjų siūlų grupė yra gerai žinoma dėl savo kokybės. Kiekvienos rūšies siūlas pasižymi tam tikromis ypatybėmis, pritaikytomis atitinkamoms reikmėms, tad jie yra puiki bet kurio siuvimo projekto dalis.



Coats Creative

Tai 16 numerio ypač stiprūs ir patvarūs siūlai, skirti sagų kilpoms apsiūti ir dekoratyviniams dygsniams formuoti, pavyzdžiui, džinsų dekoratyvinėmis siūlėmis nusiūti. Šiais siūlais galima siūti ir rankomis, ir siuvamąja mašina. Atminkite, kad siuvant siuvamąja mašina bus reikalinga 100/16 storio adata, kad siūlas laisvai judėtų adatos skylutėje. Galima rinktis iš 28 atspalvių. Sudėtis – 100% medvilnė.



Coats Glace

Tai stiprūs ir atsparūs medvilniniai siuvimo siūlai, idealiai tinkantys batams, pirštinėms, odos ir meno dirbiniams, skiautiniams siūti ir knygoms rišti. Specialiai apdorotas siūlas įgauna supinto siūlo ypatybių, taigi yra standesnis, stipresnis ir atsparesnis dildymui, todėl juo galima lygiai siūti storus pluoštus, pavyzdžiui, odą ir popierių. Galima rinktis baltą arba juodą spalvą. Sudėtis – 100% medvilnė. Siūlo storis – 10, 24 ir 40 numeris.



Coats Darning

Idealiai tinka skylutėms medvilniniame ir kitokiame minkštame audinyje užsiūti. „Coats Darning“ yra minkšti, sukti 4 gijų siūlai, iš kurių galima suformuoti tinkamiausio storio siūles atsizvelgiant į audinio storį ir skylės dydį. Galima rinktis iš 32 atspalvių. Sudėtis – 100% medvilnė.



Coats Linen

Tai tvirti ir natūralūs siūlai, skirti siūti rankomis, idealiai tinkami rankinėms, kilimams, diržams ir kitiems rankdarbiams siūti. Linas – natūralus ir aplinkai nekenksmingas produktas; jis neminkštėja, o nuo drėgmės tvirtėja. Tai universalūs ir įdomūs siūlai, tinkami naudoti kuriant įvairius rankdarbius. Galima rinktis iš 5 atspalvių. Sudėtis – 100% linas.

Coats Basting

Šie siūlai minkšti, lengvi ir silpni. Jie specialiai pagaminti tokie, kad būtų lengva juos nutraukti ar ištraukti. Idealiai tinka, jei reikia ką laikinai sudygsniuoti, pažymėti ar paderinti drabužio dydį prieš galutinai susiuvant. Šiuos siūlus lengva nutraukti – stipresni siūlai, ko gero, sugadintų audinį, juos būtų sunku iš audinio ištraukti. Pasirinkite atspalvį, kurį būtų lengva pastebėti audinyje ir ištraukti siūlą. Galima pasirinkti iš 3 atspalvių. Sudėtis – 100% medvilnė.



Patarimas: jei ketinate siūti sudėtingesnius audinius, pvz., kailius, aksomą ar žomšą, arba jei reikia derinti raštus ar juostas, sudaigstykite siūlą ir siūkite naudodami žingsnio kojelę arba tolygaus padavimo kojelę.

Coats Elastic

„Coats Elastic“ galima naudoti kaip apatinį siūlą siuvamojoje mašinoje raukiniams suformuoti, o siuvant rankomis – norint apykaklei, rankovėms ir juosmeniui suteikti elastingumo ir tamprumo. Galima rinktis iš 20 atspalvių. Sudėtis – 60% elastano, 40% poliesterio.



Patarimas: jei siūlus „Coats Elastic“ naudosite siūti siuvamąja mašina:

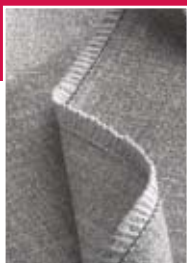
1. Prisukite siūlą ant šėvitės, įstatykite ją ir įverkite siūlą kaip įprasta.
2. Padidinkite apatinio siūlo įtempimą puse sūkio pasukdami šaudyklės varžtą.
3. Siek tiek padidinkite viršutinio siūlo įtempimą.
4. Pailginkite siūlės dygsnius taip, kad centimetre tilptų keturi dygsniai.
5. Siūdami švelniai stumkite audinį.

Coats Invisible

Siūlus „Coats Invisible“ galima naudoti įvairiems darbams: kai reikia apmėtyti audinio atraižą, daryti papuošalus ar susiūti taip, kad siūlės nebūtų matomos. Nerekomenduojama siūti vietų, kurios liesis su oda, arba kur reikia ypatingos priežiūros lyginant. Galima rinktis iš peršviečiamo ir matinio atspalvių. Sudėtis – 100% poliamidinis pluoštas.



Patarimas: siūlu „Coats Invisible“ puiku tvirtinti karoliukus prie išsiuvinėto rankdarbio ir kryželiu išsiuvinėtų darbų, nes siūlo nesimato



Coats Overlock ir Coats Overlock Texturised

Naudojami drabužių kraštams apsiūti, kad siūlių kraštai neirtų. Siūlai „Coats Overlock Texturised“ yra itin minkšti, todėl jais apsiuvami korsetai, maudymosi kostiumėliai, mezginiai ir viršutiniai drabužiai, kurie liečiasi su oda ir kurių siūlės dėl to būtinai turi būti ypač minkštos. Galima rinktis iš 30 atspalvių. Sudėtis – 100 % poliesteris.

Patarimas: jei ketinate dygsniuoti arti audinio krašto, ypač kai audinys yra plonas ir minkštas, po apačia padėkite pagalbinio audinio juostelę, kad medžiaga nesiraukšlėtų, kol siūnate. Baigę siūti juostelę tiesiog nuplėškite.



Coats Repassiergarn

Šie specialūs siūlai skirti moteriškoms pėdkelnėms užadyti ir užsiūti ir ypač tinkami tankiems audiniams, pavyzdžiui, specialioms prilaikomosioms pėdkelnėms, susiūti. Galima rinktis iš rudų arba pilkų atspalvių. Sudėtis – 100 % nailonas.



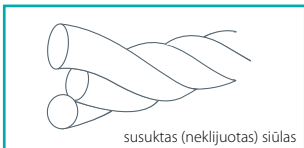
Dual Duty

Siūlais „Dual Duty“ rekomenduojama siūti skiautinius. Medvilnės ir poliesterio derinys ne tik suteikia minkštumo pojūtį – kartu jis iki pat šerdies yra labai atsparus. Specialiai apdorotas siūlas įgauna supinto siūlo ypatybių, taigi yra standesnis, stipresnis ir atsparesnis dildymui. Todėl siūlais galima tolygiai susiūti kelis audinio sluoksnius. Galima rinktis iš 30 atspalvių. Sudėtis – 68 % poliesterio, 32 % medvilnės.

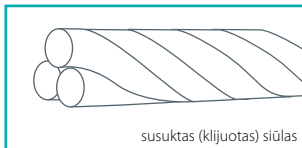


Nylbond

„Nylbond“ yra susuktas ir suklijuotas siūlas. Specialiai apdorotas paviršius neleidžia siūlui išsisukti. Be to, jis nenutrūksta, net jei adata stipriau įšyla. Dėl savo konstrukcijos siūlas yra ypač tvirtas ir elastingas, todėl laiduoja kokybišką siuvimą. Rekomenduojama šiais siūlais siūti džinsinius, odinius, elastinius audinius, pavyzdžiui, sportinius drabužius, ir visa kita, jei reikia išskirtinio tvirtumo ir elastingumo. Siūlas labai tinka bižuterijos gaminiams verti. Galima rinktis iš 31 atspalvio. Sudėtis: 100 % nailonas.



susuktas (nekljuotas) siūlas



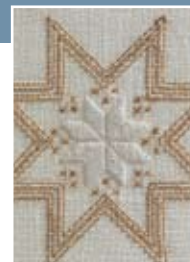
susuktas (kljuotas) siūlas

Šiais neįtikėtinais žvilgiais metaliniais siūlais galima siūti ir siuvinėti rankomis. 4 skirtingi siūlai puikiai tinka dekoravimui.

Coats Metallic

Taip pat tinka siuvinėti mašina. Galima rinktis iš 9 atspalvių; ritėse po 200 m siūlo; sudėtis: 60% poliamido, 40% metalizuoto poliesterio.

Patarimas: kad rezultatai būtų kuo geresni, nenaudokite didelio greičio mašinų.



Coats Ophir

Yra dviejų – aukso ir sidabro – atspalvių; ritėse po 40 m siūlo; sudėtis: 65% viskozė, 35% metalizuotas poliesteris.

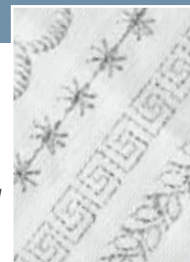
Patarimas: dygsniuodami dekoratyvinį raštą apatinį siūlą derinkite prie audinio.



Coats Reflecta

Galima rinktis iš 9 atspalvių; ritėse po 100 m siūlo; sudėtis: 38% metalizuoto poliesterio, 36% poliamido, 26% viskozės.

Patarimas: siūlus „Coats Reflecta“ galima naudoti kaip pereinamų spalvų siūlėlį siuvinėjant kryželiu, kad išliktų blizgesio efektas.



Coats Diadem

Galima rinktis iš 3 atspalvių; ritėse po 20 m siūlo; sudėtis: 62% metalizuoto poliesterio, 38% poliamido.

Patarimas: šiuos siūlus puikiai galima naudoti kaip dekoratyvinį elementą.





Seta Reale

„Seta Reale“ – prabangūs siuvimo siūlai, pagaminti iš tikro šilkverpių pluošto ir naudotini išskirtiniams siuviniams siūti. Šilkinis „Coats“ siūlas pagamintas iš ilgo tolygaus pluošto, todėl išgaunamas tvirtesnis ir blizgesnis siūlas, kurį galima lengvai ištempti. Šie siūlai puikiai tinka tiek siūti rankomis, tiek ir siuvamąja mašina ir yra nepamainomi šilkiniams, atlasiniams ir kitiems prabangiems ir blizgiems audiniams siūti. Galima rinktis iš 128 atspalvių. Sudėtis: 100% šilkas.

Nr. 30 – vidutinio storio siūlas, skirtas audiniams dygsniuoti ir sagų kilpoms apsiūti.

Nr. 100 – labai plonas siūlas, skirtas ploniems audiniams ir drabužiams, pavyzdžiui, vestuvinėms bei vakarinėms suknelėms, siūti.

Patarimai, kaip greitai ir be trukdžių siūti siuvamąja mašina

Tiesios siūlės siuvimas

Tiesią siūlę lengviau nusiūti, kai žiūríte į audinio kraštą, o ne į adatą. Siūdami mašina rankomis prilaikykite audinį, kad jis nesiraukšlėtų, ir nuolat pakoreguokite, kad lygiuotųsi. Būkite atidūs ir audinį tik prilaikykite, bet netraukite.

Bandomosios siūlės siuvimas

Kad siūlė būtų lygi, turi būti nustatytas reikiamas siūlo įtempimas, o siūlas ir adata atitinkamai parinkti pagal audinį. Reguluodami siūlo įtempimą ant audinio skiaučių pabandykite siūti siūles skirtingo tipo ir skirtingų dydžių adatomis, kad rastumėte tinkamiausią gražiausią gulančios siūlės variantą.

Drabužio palenkimas nematoma mašinine siūle

Užlenkite audinio kraštą. Viršutinis palenkimas kraštas turėtų kyšoti iš drabužio krašto. Siūkite mašina naudodami palenkimo dygsnį. Zigzago dygsnis turi vos liesti drabužio kaštą, – jei apims daugiau, siūlė bus matoma.

Audinio surakimas

Norėdami greitai ir veiksmingai suraukti audinį, tiesiog persiūkite zigzago dygsniu per siuvimo ar nėrimo siūlą ir įtempkite jį, kad užtvirtintumėte klostes.

Patarimai dėl adatos

- Kiekvienam naujam siuvimo projektui imkite NAUJĄ adatą
- Reguliariai keiskite adatą
- Adatas su rutuliniu smaigaliu galima naudoti siuvant praktiškai bet kokius audinius
- Jei siūlė negraži, patikrinkite, ar nenubuko bei neįlanko adata
- Jei siuvant mašinine siūle praleidžiami dygsniai, patikrinkite, ar adata tinkamo dydžio
- Kad greitai ir lengvai įvertumėte siūlą į adatą, tiesiog nukirpkite jo galą įstrižai – jokių būdu nedrėkinkite siūlo galiuko
- Jei ketinate siūti „Coats Speciality“ siuvimo siūlais, parinkite adatą pagal audinio tipą ir atliekamą operaciją.

Lentelė

Audinio tipas	Siūlas	Rekomenduojama adata	
		Siuvant mašina	Siuvant rankomis
Medvilniniai ir vidutinio tankio netamprūs arba labai mažai tamprūs audiniai, pvz., linas	Coats Cotton		
	• ypač tankūs medvilniniai audiniai, darbo ir apsauginiai drabužiai, baldų apmušalai Nr. 30	16-18 (100-110)	3, 5
	• tankūs, pvz., medvilniniai, stori drobiniai, džinsiniai audiniai Nr. 40	14-16 (90-100)	6
	• bendros paskirties medvilniniai audiniai, suknelės, drabužiai pagal užsakymą, marškiniai Nr. 50	11-14 (75-90)	7, 8
	• ploni audiniai, pvz., apatinis trikotažas, palaidinės ir marškiniai Nr. 80	8-11 (60-75)	8, 9, 10
Sintetiniai audiniai arba labai tamprūs audiniai	Coats Duet		
	• labai stiprūs siūlai, skirti dekoratyvinėms siūlėms dygsniuoti, sagoms įsiūti, sagų kilpoms apsiūti, darbiniam drabužiam, džinsams ir baldų apmušalams siūti Nr. 30	14-16 (90-100)	6
	• vidutinio stiprumo – siuvant apatinį trikotažą, miego drabužius, šortus, palaidines, sukneles, viršutinius bendros paskirties drabužius Nr. 100	11-14 (75-90)	7, 8
Šilkas, atlasas ir kiti prabangūs ir blizgūs audiniai	„Seta Reale“		
	• dekoratyvinėms siūlėms dygsniuoti ir sagų kilpoms apsiūti Nr. 30	11-14 (75-90)	7, 8
	• ploniems, švelniems austiniams audiniams, pvz., vestuvinėms ir vakarinėms suknelėms, siūti. Nr. 100	8-11 (60-75)	8, 9, 10
Neįprastoms situacijoms			
• Sagų kilpų apsiuvimas ir dekoratyvinis dygsniavimas ant storų medvilninių bei lininių audinių	Coats Creative		Jei ketinate siūti siuvimo siūlais „Coats Speciality“, adatą parinkite pagal audinio tipą ir operaciją
• Laikinas dygsniavimas (pridaigstymas) prieš galutinai susiuvant	Coats Basting		
• Tokiems darbams kaip knygų įrišimas, rankinių ir avalynės siuvimas	Coats Glace Nr. 10		
• Storesnių medvilninių audinių, pirštinių, odos dirbinių siuvimas	Coats Glace Nr. 24		
• Kūrybinis siuvimas ant medvilninių audinių, dygsniavimas ir skiautinių dirbimas	Coats Glace Nr. 40		
• Skylių uždymas medvilniniuose ir kituose minkštuose audiniuose	Coats Darning		
• Džinsinių, odinių, elastinių audinių (pvz., maudymosi kostiumėlių ir sporto drabužių) siuvimas ir papuošalų gamyba	Nylbond		
• Dekoratyviniam siuvimui rankomis bei mašina	Coats Metallic		
• Dekoratyviniam siuvimui rankomis ir siuvinėjimui	Coats Diadem Coats Ophir Coats Reflecta		
• Audinio kraštų apmėtymas, kad neirtų siūlės	Coats Overlock		
• Audinio kraštų apmėtymas minkštomis siūlėmis, kurios lisis prie odos	Coats Overlock Texturised		
• Moteriškų pėdkelnių adymas ir susiuvimas	Coats Repassiergarn		
• Skiautinių dirbimas, dygsniavimas	Dual Duty		
• Elastingumo suteikimas ir pradinės formos išlaikymas (juosmens linija, rankogaliai ir pan.)	Coats Elastic		
• Apmėtymui, nematomoms siūlėms, papuošalų dirbimui	Coats Invisible		
• Įvairūs rankdarbiai: idealu rankinėms, kilimams, diržams ir juostoms daryti	Coats Linen		